



Gallery

CATALOGUE

Rappresentatività dei campioni e delle immagini

Ogni elemento in legno della medesima specie legnosa possiede un aspetto originale ed unico, che dipende sia dalle caratteristiche climatiche e mineralogiche del luogo di accrescimento della pianta di provenienza, che dal suo punto di prelievo e dal suo orientamento nel tronco. Di conseguenza le tonalità di colore e le fibrature campionate al vero sono da intendersi indicative e non vincolanti. Le illustrazioni di questo stampato sono quindi ancor meno rappresentative della variabilità naturale che rende unico ed irripetibile ogni elemento in legno.

Per effetto del processo di alterazione cromatica provocato dalla luce solare, i legni ad essa esposti tendono nel tempo a modificare la propria coloritura superficiale, a seconda della specie legnosa e del particolare trattamento di finitura applicato.

Per tutto quanto sopra, elementi in legno facenti parte della stessa specie possono presentare aspetto e tonalità anche palesemente diversi fra loro.

Fidelity of samples and illustrations

Every piece of wood, even of the same type, has a unique and original appearance deriving, on the one hand, from the weather conditions and soil chemistry of the area where the tree grew and, on the other hand, from the point in the trunk from which the piece was obtained. Colour shades and vein characteristics of samples should therefore be considered purely as a rough guide and not binding. The illustrations in this document are therefore even less effective in reflecting the natural variation that makes every item made of wood truly unique and unrepeatable.

Due to the colour changes triggered by exposure to sunlight, the surface colour of wood exposed to the sun tends to vary over time, depending on the kind of wood and the specific finish applied.

For all the above reasons, there may be clear differences in appearance and shade even between items made from the same kind of wood.

Condizioni ambientali

Per limitare le sue variazioni dimensionali, il legno va conservato, sia nei pacchi che in opera, in idonee condizioni ambientali, ossia alla temperatura di (15÷25) °C e con un'umidità dell'aria pari al (45÷60)%. Un ambiente tenuto ai valori termoigrometrici sopra riportati corrisponde anche a quello di miglior benessere fisiologico dell'uomo, considerato di norma ottimale ad una temperatura di 20 °C e con un'umidità dell'aria del 50%.

Environmental conditions

To limit dimensional changes, the wood has to be kept, whether in bundles or laid, in suitable environmental conditions at a temperature of (15÷25) °C and humidity of (45÷60)%. These temperature and humidity levels are also considered ideal for the physiological comfort of human beings, usually considered correct with a temperature of 20 °C and relative humidity of 50%.

Uso del legno per pavimentazione

Tutte le specie legnose impiegate per pavimenti in legno hanno durezze tali da garantire le prestazioni richieste per tale uso. Ciò nonostante il pavimento si può ammaccare per urti o cadute di oggetti, per l'applicazione di carichi concentrati su piccole superfici (tacchi a spillo, scale da lavoro, etc.), per la presenza di piccoli oggetti sotto la suola delle scarpe (chiodi, sassolini, etc.). L'eventuale verniciatura di superficie svolge un'azione protettiva ma non impedisce tale fenomeno.

The use of wood for flooring

All the kinds of wood used for wooden floorings are hard enough to guarantee the level of performance required in this application. Notwithstanding this, the flooring may become marked by bumps or falling objects, by loads concentrated over a small area (stiletto heels, ladders, etc.), or by small objects lodged in the soles of shoes (nails, small stones, etc.). Any surface varnish layer, where present, functions as a form of protection but does not prevent this phenomenon from occurring.



La Bellezza artistica del legno

Artistic Beauty of wood

Gallery è una ricca raccolta di preziose quadrotte in legno e tappeti decorativi dalle forme geometriche realizzate con più specie legnose, boiserie con motivi a bassorilievo, altorilievo e stacciati.

Tutti i prodotti hanno una forte componente artigianale e sono realizzati con materiali di qualità, ogni articolo può essere impiegato sia a pavimento che come rivestimento di pareti e soffitti. L'utilizzo di sapienti tecniche costruttive permette di garantire sia all'atto della posa che nel tempo la migliore stabilità dimensionale e durabilità di ogni prodotto.

I prodotti Gallery sono disponibili in una completa gamma di proposte per integrarsi e valorizzare perfettamente sia ambienti tradizionali, che contesti contemporanei, grazie alle finiture e trattamenti di superficie disponibili.

Su richiesta del cliente è sempre possibile realizzare composizioni e finiture personalizzate, per ottenere soluzioni uniche ed esclusive.

Gallery is a rich collection of exclusive wooden flooring modules and decorative geometrical carpets created with different kinds of wood, but also wall coverings with different levels of bas- and high-relief effects.

All these products are handmade with high quality and skilled craftsmanship and can be used both for floor, wall and ceiling covering. The use of a special construction technique guarantees during and after installation the best dimensional stability and durability of each single element.

Real examples of woodwork art, the products Gallery are available in a complete product range, perfect for being integrated and to give value both to traditional and modern living spaces, thanks to their finishes and surface treatments.

Furthermore it is possible to create compositions and finishes on demand, to get individual and even more exclusive solutions.



QUADROTTE
MODULES





Noce | *Walnut*

Inserto in Rovere | *Oak insert*

Dimensioni | *Dimensions* 46 x 46,7 cm

Spessore | *Thickness* 14 mm

ACCARDI





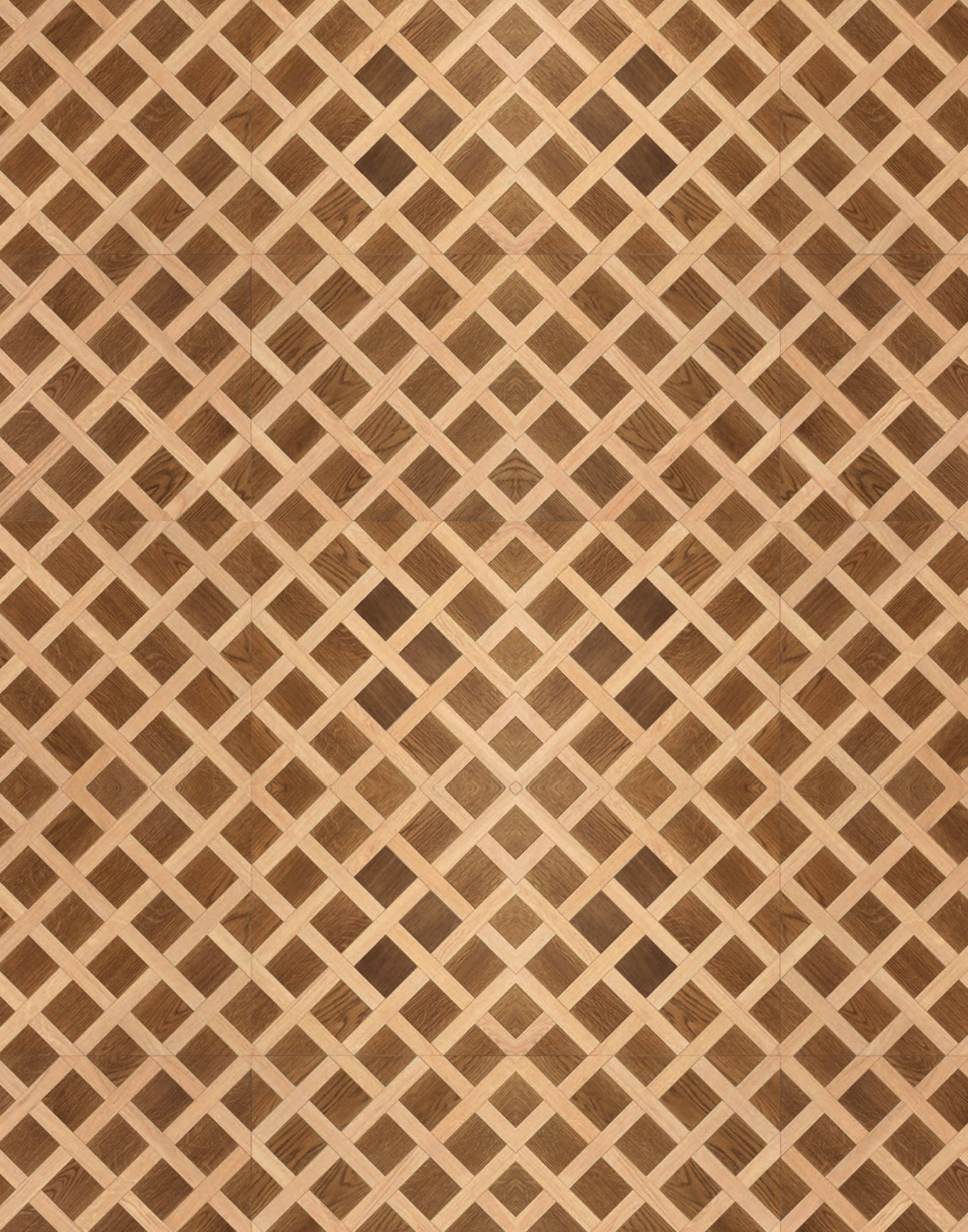
Rovere | *Oak*

Inserto in Noce | *Walnut insert*

Dimensioni | *Dimensions* 46 x 46,7 cm

Spessore | *Thickness* 14 mm

ACCARDI





Rovere | *Oak "APIS"*
Inserto in Rovere | *Oak insert "SILVA"*
Dimensioni | *Dimensions* 60 x 60 cm
Spessore | *Thickness* 14 mm

ALVIANI





Rovere | *Oak*
Inserto in Wengé | *Wengé insert*
Dimensioni | *Dimensions* 60 x 60 cm
Spessore | *Thickness* 14 mm

ARCIMBOLDO





Rovere | *Oak*

Dimensioni | *Dimensions* 60 x 60 cm

Spessore | *Thickness* 14 mm

BELLINI

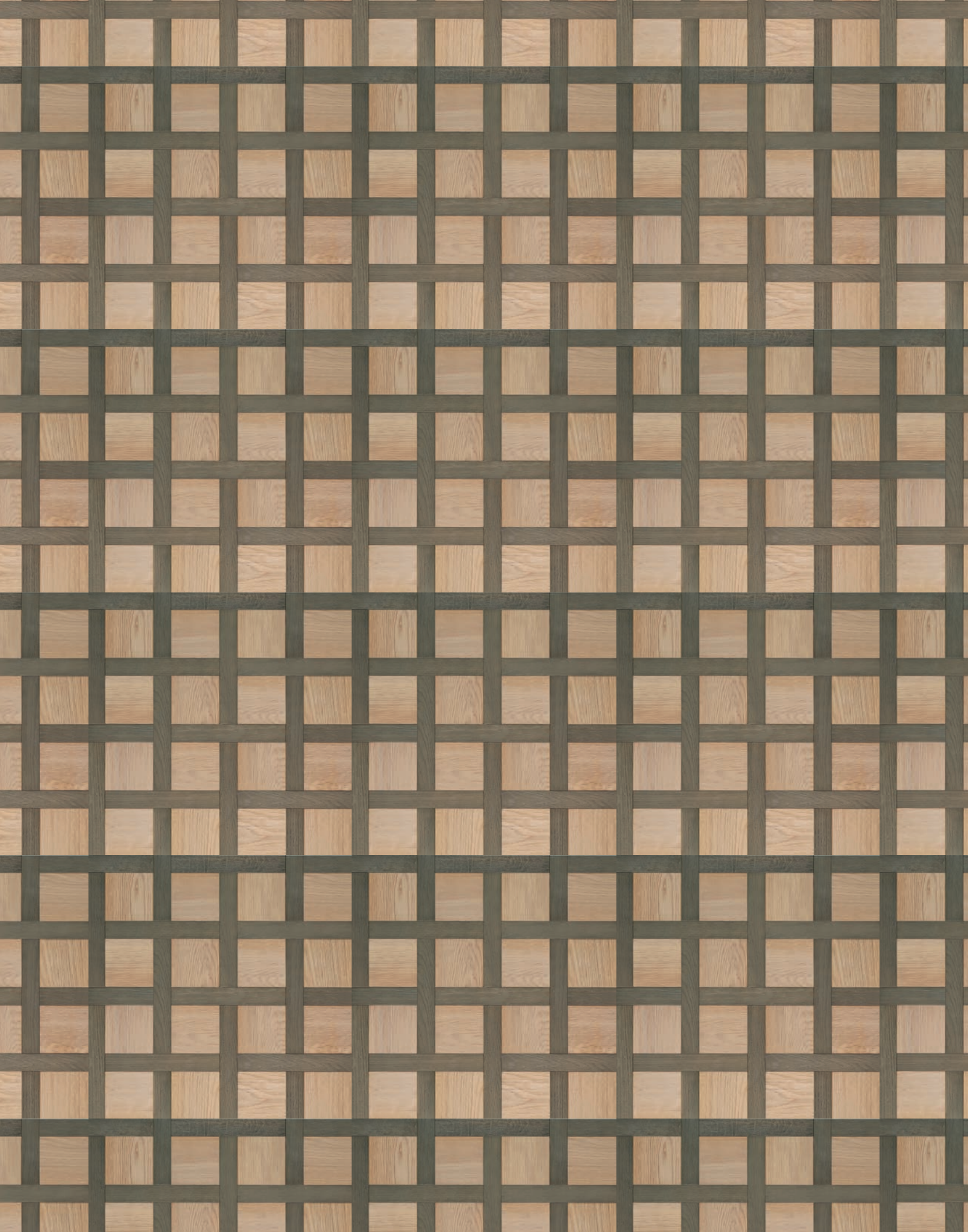


Rovere | *Oak*

Dimensioni | *Dimensions* 60 x 60 cm

Spessore | *Thickness* 14 mm

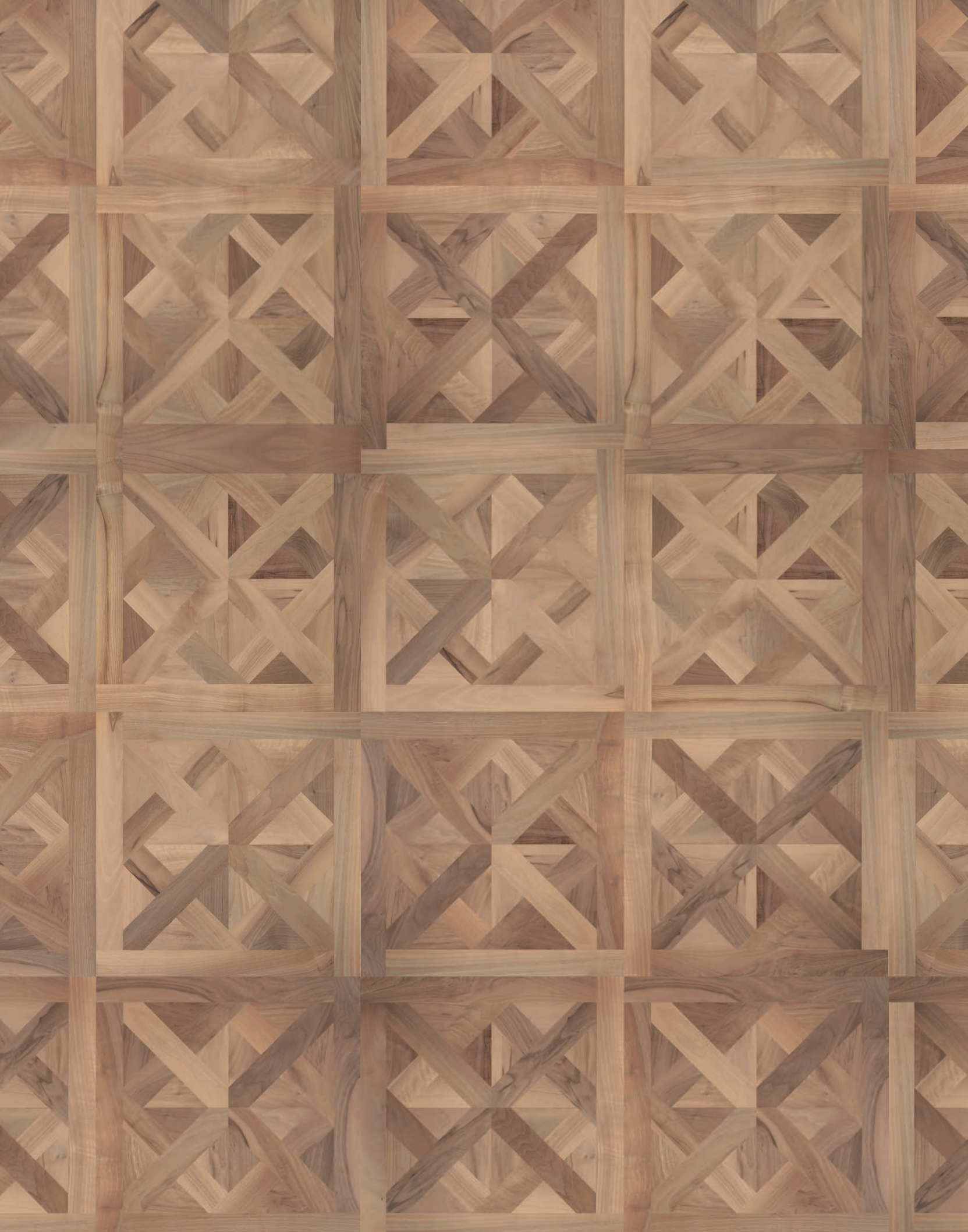
BERNINI





Rovere | *Oak "AURORA"*
Inserto in Rovere | *Oak insert "ZEUS"*
Dimensioni | *Dimensions* 60 x 60 cm
Spessore | *Thickness* 14 mm

BOETTI





Noce | *Walnut*
Dimensioni | *Dimensions* 60 x 60 cm
Spessore | *Thickness* 14 mm

BOTTICELLI





Rovere | *Oak*

Inserto Acero e Wengé | *Maple and Wengé insert*

Dimensioni | *Dimensions* 60 x 60 cm

Spessore | *Thickness* 14 mm

DE CHIRICO





Rovere | *Oak*
Inserto in Wengé | *Wengé insert*
Dimensioni | *Dimensions* 60 x 60 cm
Spessore | *Thickness* 14 mm

DONATELLO





Rovere | *Oak*

Inserto in Noce | *Walnut insert*

Dimensioni | *Dimensions* 41,5 x 45 cm

Spessore | *Thickness* 14 mm

FONTANA





Noce | *Walnut*

Inserto in Rovere | *Oak insert*

Dimensioni | *Dimensions* 41,5 x 45 cm

Spessore | *Thickness* 14 mm

FONTANA





Noce | *Walnut*
Inserito in Rovere, Wengé e Acero | *Oak, Wengé and Maple insert*
Dimensioni | *Dimensions* 60 x 60 cm
Spessore | *Thickness* 14 mm

KLIMT





Rovere | *Oak*

Dimensioni | *Dimensions* 60 x 60 cm

Spessore | *Thickness* 14 mm

LAURANA



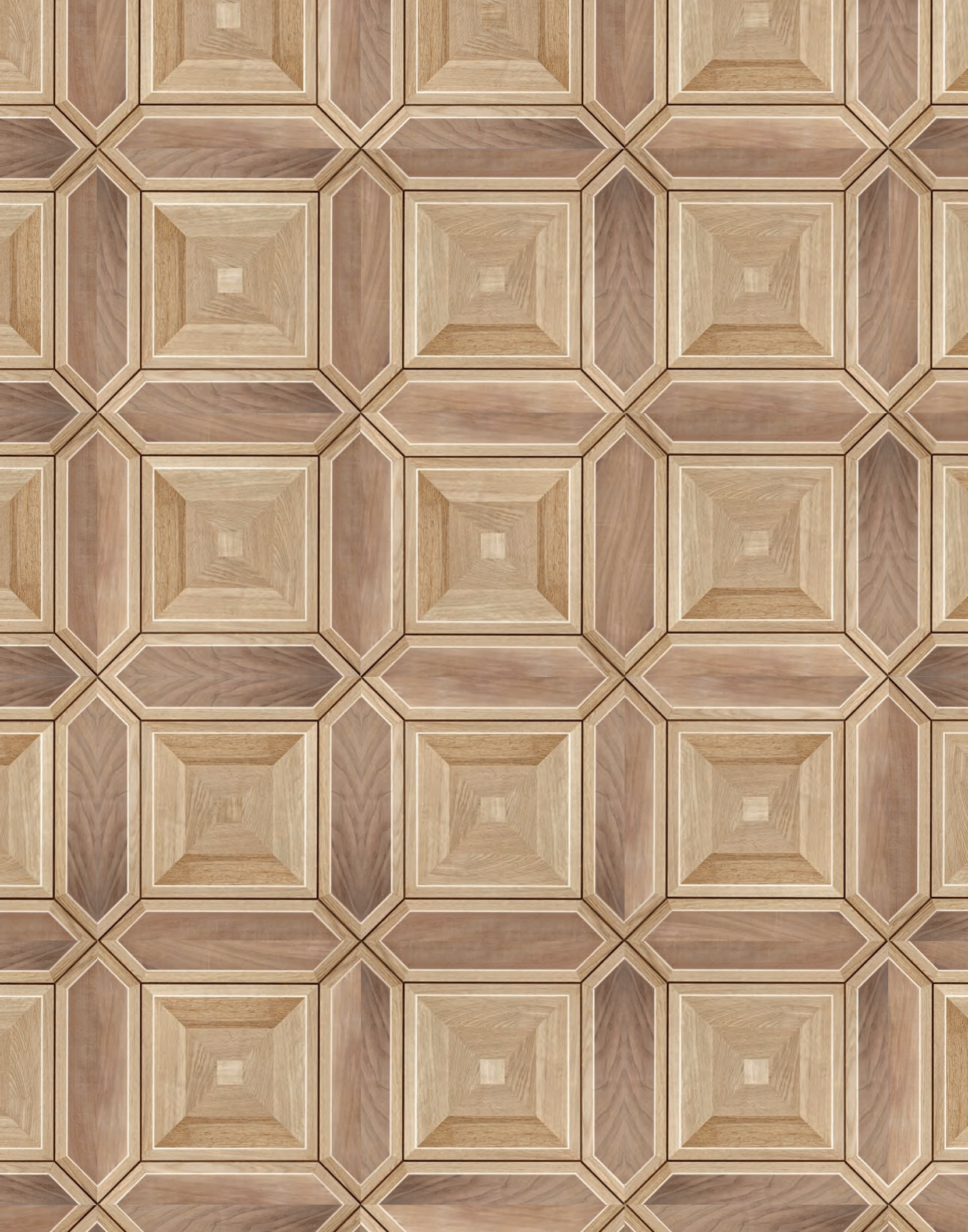


Noce | *Walnut*

Dimensioni | *Dimensions* 60 x 60 cm

Spessore | *Thickness* 14 mm

LEONARDO





Rovere | *Oak*

Inserto in Noce, Accero e Wengé | *Walnut, Maple and Wengé insert*

Dimensioni | *Dimensions* 60 x 60 cm

Spessore | *Thickness* 14 mm

LIGABUE





Accero | *Maple*
Dimensioni | *Dimensions* 60 x 60 cm
Spessore | *Thickness* 14 mm

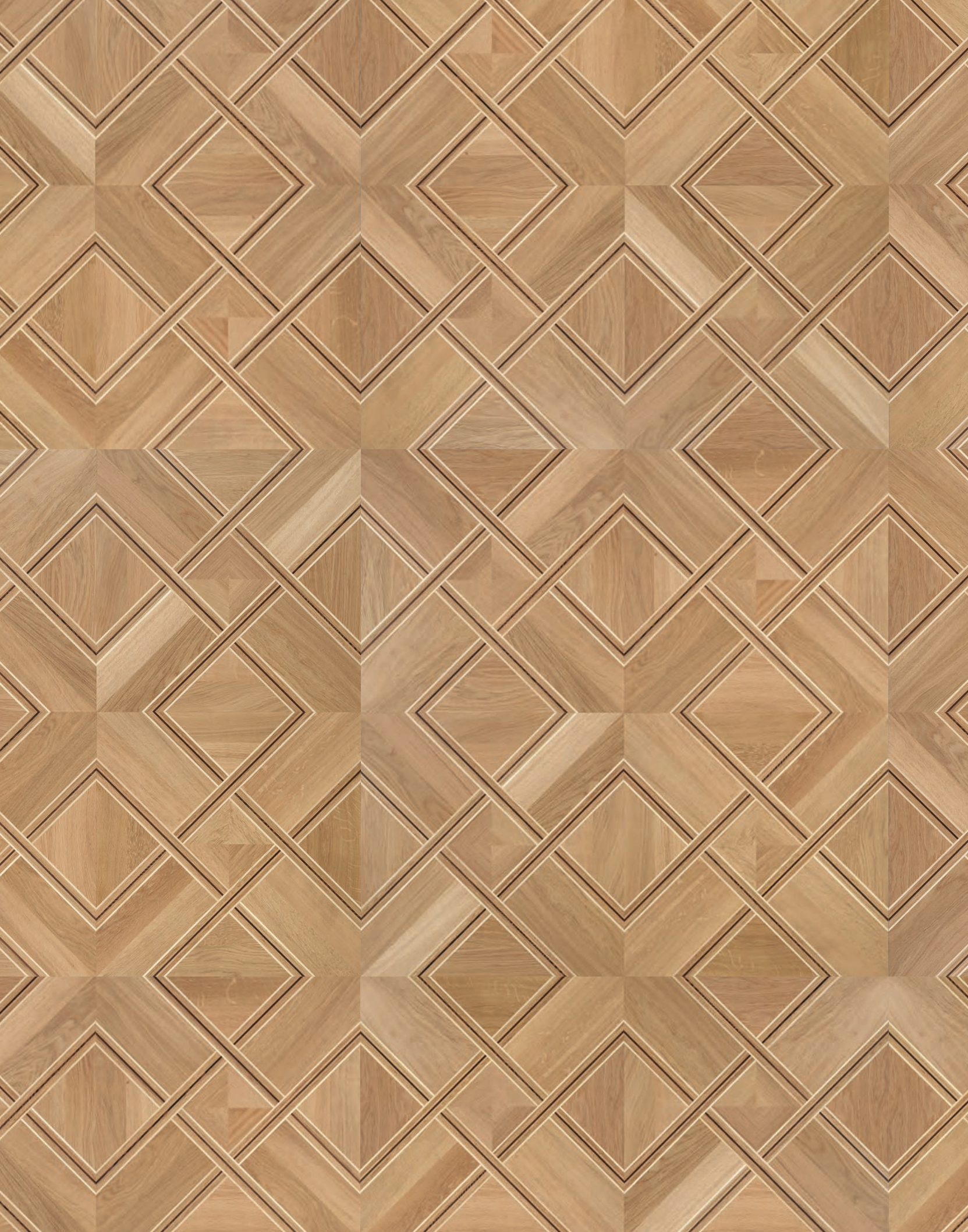
LIPPI





Rovere bisellato | *Bewelled Oak*
Dimensioni | *Dimensions* 60 x 60 cm
Spessore | *Thickness* 14 mm

MANTEGNA





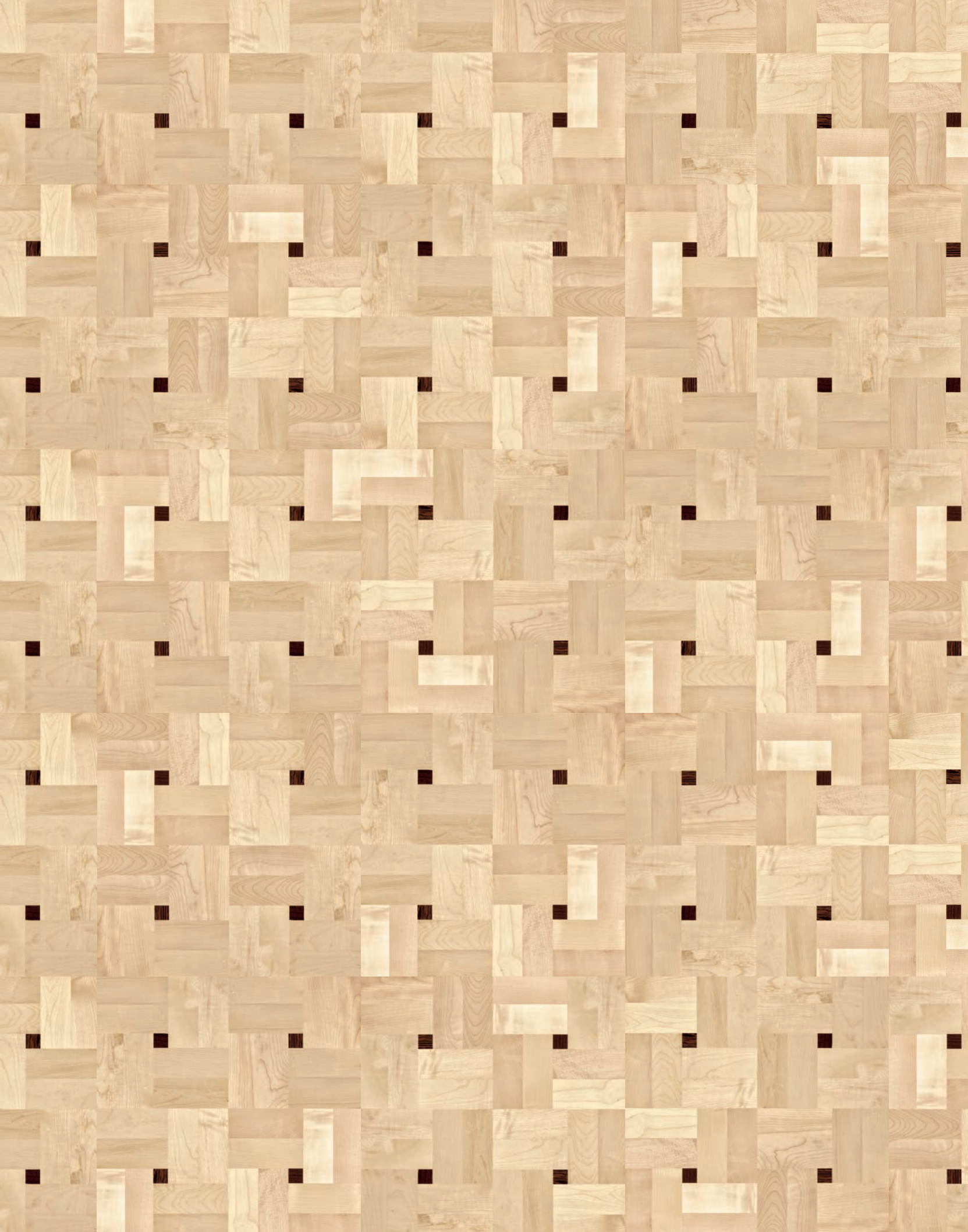
Rovere | *Oak*

Inserto Acero e Wengé | *Maple and Wengé insert*

Dimensioni | *Dimensions* 60 x 60 cm

Spessore | *Thickness* 14 mm

MATISSE





Accero | *Maple*
Inserto in Wengé | *Wengé insert*
Dimensioni | *Dimensions* 60 x 60 cm
Spessore | *Thickness* 14 mm

MODIGLIANI





Rovere | *Oak*

Dimensioni | *Dimensions* 60 x 60 cm

Spessore | *Thickness* 14 mm

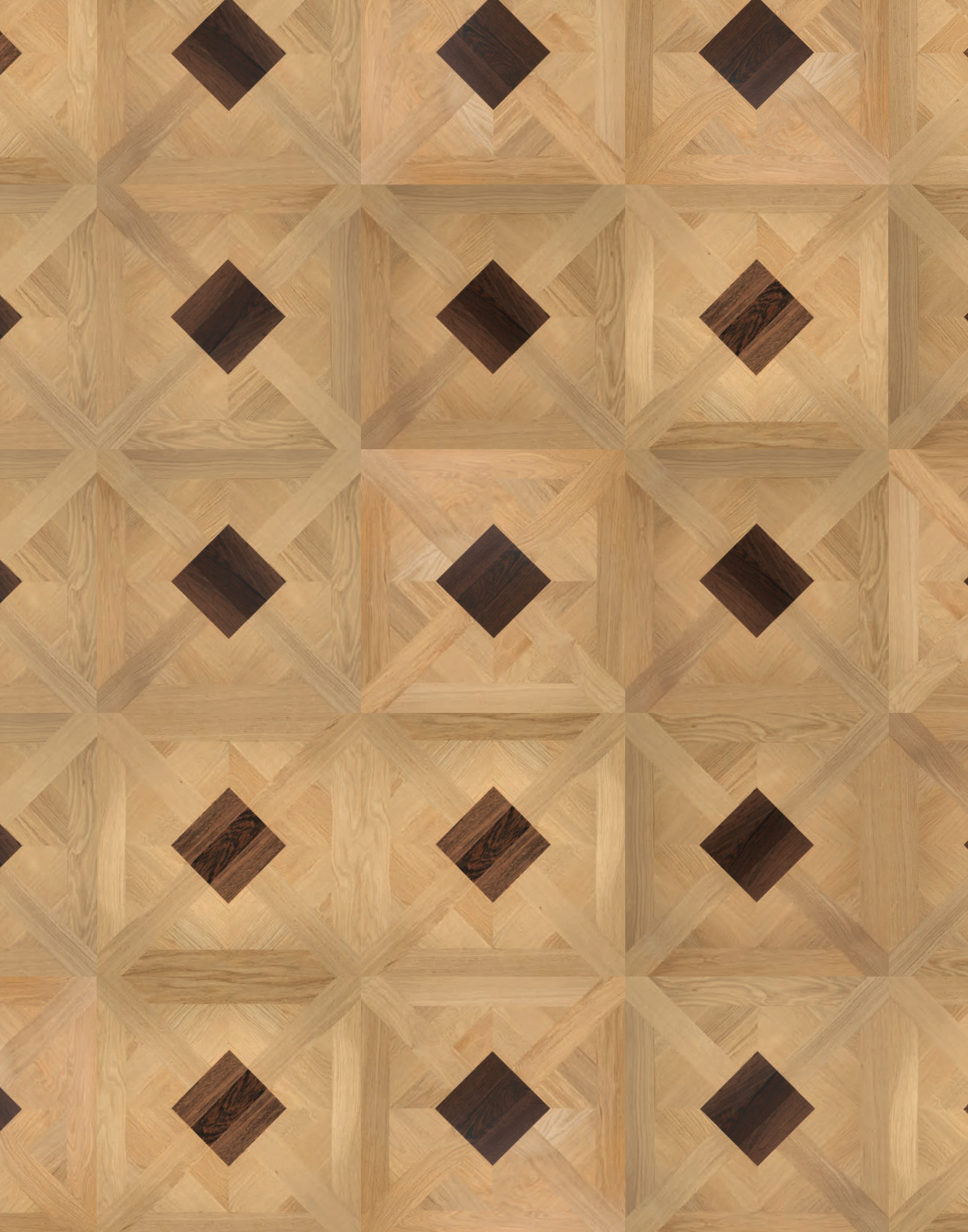
MONET





Rovere | *Oak*
Inserito in Wengé | *Wengé insert*
Dimensioni | *Dimensions* 60 x 60 cm
Spessore | *Thickness* 14 mm

MORANDI





Rovere | *Oak*
Inserto in Wengé | *Wengé insert*
Dimensioni | *Dimensions* 60 x 60 cm
Spessore | *Thickness* 14 mm

PINTURICCHIO





Noce | *Walnut*

Dimensioni | *Dimensions* 60 x 60 cm

Spessore | *Thickness* 14 mm

POMODORO





Noce | *Walnut*

Inserto in Rovere | *Oak insert*

Dimensioni | *Dimensions* 40,4 x 40,4 cm

Spessore | *Thickness* 14 mm

SIRONI





Noce | *Walnut*
Inserto Acero e Wengé | *Maple and Wengé insert*
Dimensioni | *Dimensions* 60 x 60 cm
Spessore | *Thickness* 14 mm

FASCIA E BINDELLO





Noce | *Walnut*

Dimensioni | *Dimensions* 60 x 60 cm

Spessore | *Thickness* 14 mm

FASCIA



MOSAICI
MOSAICS





Rovere | *Oak*

Rovere colorato | *Colored Oak*

Dimensioni | *Dimensions* 0,108 m²

Spessore | *Thickness* 14 mm

ALESIA





Rovere | *Oak*

Dimensioni | *Dimensions* 0,042 m²

Spessore | *Thickness* 14 mm

BASTILLE



Noce americano | *American Walnut*
Dimensioni | *Dimensions* 0,275 m²
Spessore | *Thickness* 14 mm

BELLEVILLE





Rovere | *Oak*
Rovere colorato | *Colored Oak*
Dimensioni | *Dimensions* 0,175 m²
Spessore | *Thickness* 14 mm

CHATELET



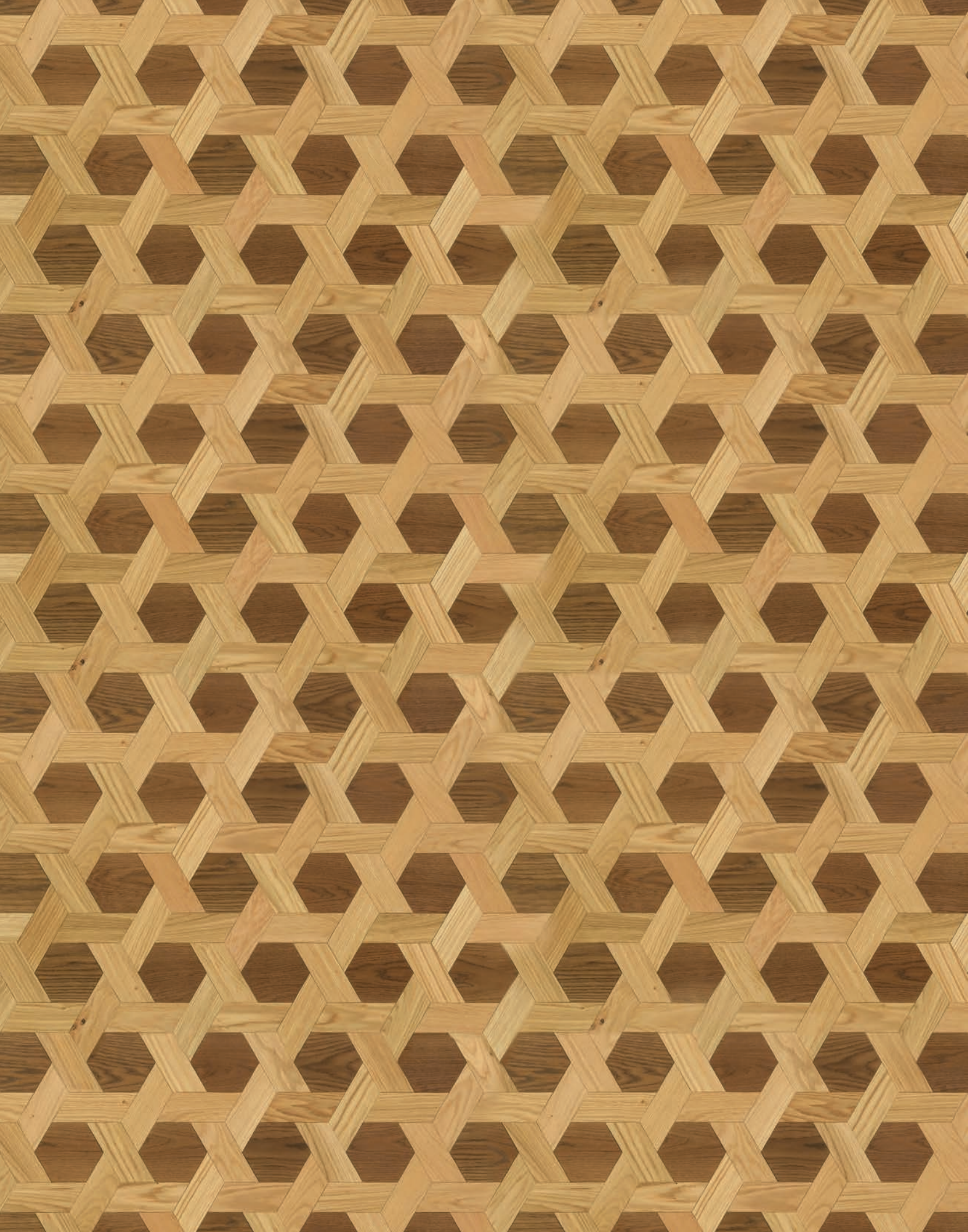


Rovere | *Oak*

Dimensioni | *Dimensions* 0,0265 m²

Spessore | *Thickness* 14 mm

LIBERTÈ





Rovere | *Oak*

Rovere colorato | *Colored Oak*

Dimensioni | *Dimensions* 0,0438 m²

Spessore | *Thickness* 14 mm

ODEON





Rovere | *Oak*

Rovere colorato | *Colored Oak*

Dimensioni | *Dimensions* 0,27 m²

Spessore | *Thickness* 14 mm

TROCADERO



www.valorelegno.ae

sales@valorelegno.com

info@valorelegno.com

Dubai Supreme Court Complex, 68XC+Q3Q - Umm
Hurair 2 - Dubai Floor 4 Office406 MP Group